

AURAY  
QUIBERON  
TERRE  
ATLANTIQUE

JE VIS  
*ici*  
DONC  
JE TRIE

Ensemble  
vers le tri

# DES BIODÉCHETS ET DE TOUS LES EMBALLAGES





# ÉDITO

**D**epuis des années, nous nous engageons à vos côtés pour faire progresser le recyclage des emballages ménagers et réduire le volume des déchets.

Si nos efforts ont déjà produit des résultats, nous avons **décidé d'aller encore plus loin**. Nous souhaitons réduire drastiquement les déchets à éliminer. C'est une petite révolution qui se profile ! Le tri de tous les emballages à partir du 1<sup>er</sup> janvier 2023, puis progressivement le tri et la collecte des « biodéchets ».

Notre objectif ? Recycler 4 kg par an et par habitant d'emballages supplémentaires et extraire 30 kg de « biodéchets » des ordures ménagères pour mieux les valoriser. Le mot d'ordre que nous avons choisi, est simple et clair : **« Je vis ici donc je trie »**. Aussi, nous mobilisons des moyens pour vous doter d'outils et vous accompagner, afin que la réduction et le tri des déchets deviennent une évidence, un geste quotidien simple. Nous viendrons à votre rencontre pour vous informer, connaître vos besoins et vous aider à trier. Nous souhaitons une démarche citoyenne, forte et valorisante pour tous. La collectivité pèsera de tout son poids pour réduire celui de nos déchets !

Il est de notre responsabilité de prendre part à cette puissante mobilisation qui, au plan international comme au niveau local, incite à **davantage de sobriété dans tous les domaines**. Accentuer l'effort en matière de tri et de valorisation des déchets, c'est évidemment une manière de participer à la transition écologique et c'est aussi un moyen de préserver notre territoire.



**PHILIPPE LE RAY,**  
Président  
d'Auray Quiberon  
Terre Atlantique



**CLAIRE MASSON,**  
Vice-présidente d'Auray  
Quiberon Terre Atlantique  
Déléguée à la gestion  
des déchets et la valorisation  
des ressources

**4**

Une refonte majeure du tri

**6**

Cap sur le tri de tous les emballages et biodéchets

**12**

Les grandes étapes et le calendrier

**17**

Rester informé

**19**

Foire aux questions

**22**

Les missions d'Auray Quiberon Terre Atlantique

# SOMMAIRE

# Une refonte MAJEURE DU TRI

**N**ouveaux équipements de tri, simplification du tri des emballages ménagers et, bientôt, tri des biodéchets pour tout le monde : la révolution des déchets est en marche sur le territoire d'Auray Quiberon Terre Atlantique !

## Une refonte menée dans une dynamique de

- protection de l'environnement et du cadre de vie, de réduction des déchets,
- adaptation du service à vos besoins réels,
- réponse aux évolutions réglementaires.

## LE CADRE RÉGLEMENTAIRE

- **2015** : la loi de transition énergétique et de croissance verte
- **2020** : la loi anti gaspi économie circulaire (AGEC)

## DES CHANGEMENTS IMPORTANTS

- 1<sup>er</sup> janvier 2023  
**Trier et valoriser l'ensemble des emballages**
- 2023-2024  
**Tri et collecte des biodéchets en porte à porte.**



# LES OBJECTIFS

**M**oins gaspiller, mieux trier et valoriser nos déchets : une démarche volontaire qui engage chacun d'entre nous pour atteindre des objectifs communs.



# 1<sup>er</sup> janvier 2023 TOUS LES EMBALLAGES SE TRIENT

**D**ès le 1<sup>er</sup> janvier 2023, plus de questions à se poser, tous les emballages sans exception seront triés, y compris les pots de yaourt, films, sachets plastiques... Pour cela tous les foyers et professionnels seront équipés d'un bac pour le tri de leurs emballages (voir page 12).

Cette collecte s'effectuera d'abord en sacs jaunes pour une partie du territoire et progressivement en bacs, en fonction de la date de livraison de ces derniers.

## LES DATES CLEFS

**ENTRE JANVIER  
ET OCTOBRE 2023**

Distribution progressive des bacs selon les zones. Le tri de tous les emballages se poursuit en sac jusqu'à l'obtention de son bac.

*Voir calendrier prévisionnel détaillé page 12*



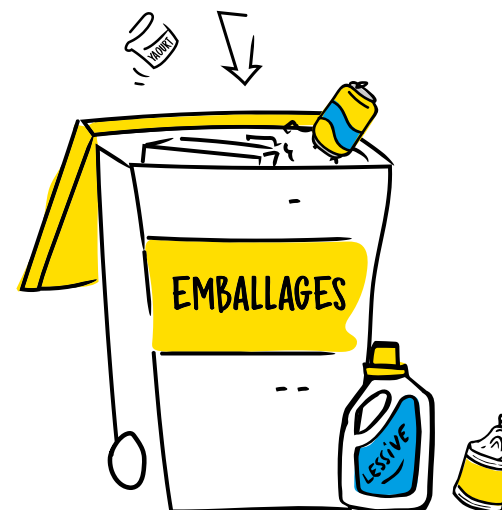
## QUELS DÉCHETS DANS LES SACS ET LES BACS JAUNES ?

BOÎTES DE CONSERVE  
GOURDES DE COMPOTE  
BRIQUES DE JUS DE FRUITS  
BRIQUES DE LAIT  
CARTONS DE GÂTEAUX  
CARTONS DE CÉRÉALES  
BOUTEILLES D'EAU  
BIDONS DE LESSIVE  
SACS DE SURGELÉS

BOUTEILLES ET FLACONS EN PLASTIQUE  
(BOUTEILLE D'HUILE ALIMENTAIRE)

SACS ET FILMS  
PLASTIQUES, BLISTER  
AÉROSOLS (DÉODORANTS,  
BRUMISATEUR)

POTS DE YAOURTS, DE CRÈME FRAÎCHE  
CANETTES, COUVERCLES EN MÉTAL  
BARQUETTES EN ALUMINIUM



# 2023-2024

## LES BIODECHETS SE TRIENT AUSSI

C'est un nouveau geste que nous devons tous adopter, y compris les professionnels du territoire. Les biodéchets devront être triés séparément puis collectés en porte à porte.



**VOUS SEREZ ÉQUIPÉS :**

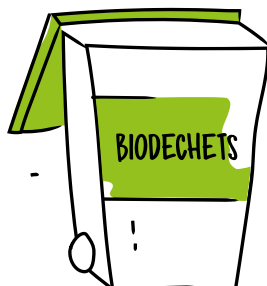
Un **BIO-SEAU**



Des sacs **BIODÉGRADABLES**



Un bac au **COUVERCLE VERT**



Le terme biodéchets désigne les déchets organiques issus de ressources naturelles. Ils sont constitués principalement :

- des déchets de cuisine/ alimentaires (épluchures de légumes et autres restes alimentaires)
- des coupes de végétaux du jardin (taillages de haie, tonte de gazon, feuilles mortes...)

**Ils sont bio dégradables et constitués de 60 à 90 % d'eau.**

Seuls les restes alimentaires seront collectés en porte à porte. Les coupes de végétaux devront être valorisées au jardin (paillage ou compost) dans la mesure du possible et sinon déposées en déchèterie.

### LES DATES CLEFS

**LE TRI ET LA COLLECTE DES BIODECHETS SE FERA DE MANIÈRE PROGRESSIVE À PARTIR DE JANVIER 2023**

*voir carte p12*

**Le tri des biodéchets et le compostage sont complémentaires**  
*(lire pages 22 et 23, dans la Foire aux questions)*



# One, two, tri ET C'EST PARTI !

**A**insi, Auray Quiberon Terre Atlantique, vous dotera de 3 nouveaux bacs adaptés à l'espace dont vous disposez :

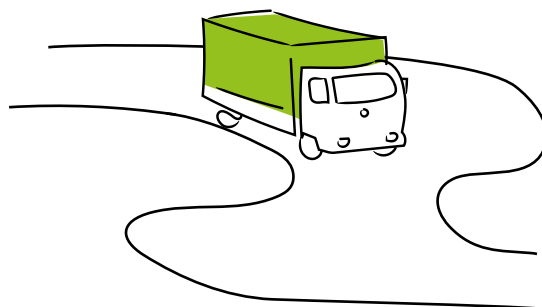
- **Un bac à couvercle vert** pour les biodéchets
- **Un bac à couvercle jaune** pour les emballages ménagers
- **Un bac à couvercle gris** pour les ordures ménagères résiduelles

## À CHACUN SA SOLUTION !

### SELON LA PLACE ET LES HABITUDES

- 3 bacs de tri
- Colonnes de tri
- Bacs de regroupement collectif

Cette distribution de nouveaux bacs va non seulement permettre de **moderniser un parc vieillissant** mais aussi d'**harmoniser l'équipement de tous les foyers, tout en s'adaptant à la configuration des logements**. Ces nouveaux bacs seront équipés d'une puce qui permettra un suivi et une gestion optimisés des tournées de collecte.

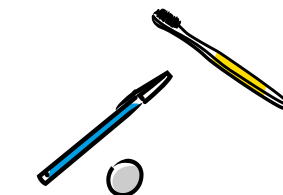


## QUELS DÉCHETS DANS QUELS BACS ?

- RESTES ALIMENTAIRES (SANS EMBALLAGE)
  - ÉPLUCHURES
- SACS BIODÉGRADABLES
- CAFÉ ET FILTRES À CAFÉ EN PAPIER
- SACHETS DE THÉ ET TISANE
- CAPSULES ET DOSETTES À CAFÉ EN PAPIER
  - ESSUIE-TOUT
  - FLEURS FANÉES
  - CHEVEUX
- VIANDE, POISSON, OS, CRUSTACÉS, COQUILLAGES, LITIÈRES BIODÉGRADABLES, COQUILLES D'ŒUFS, DE NOIX...



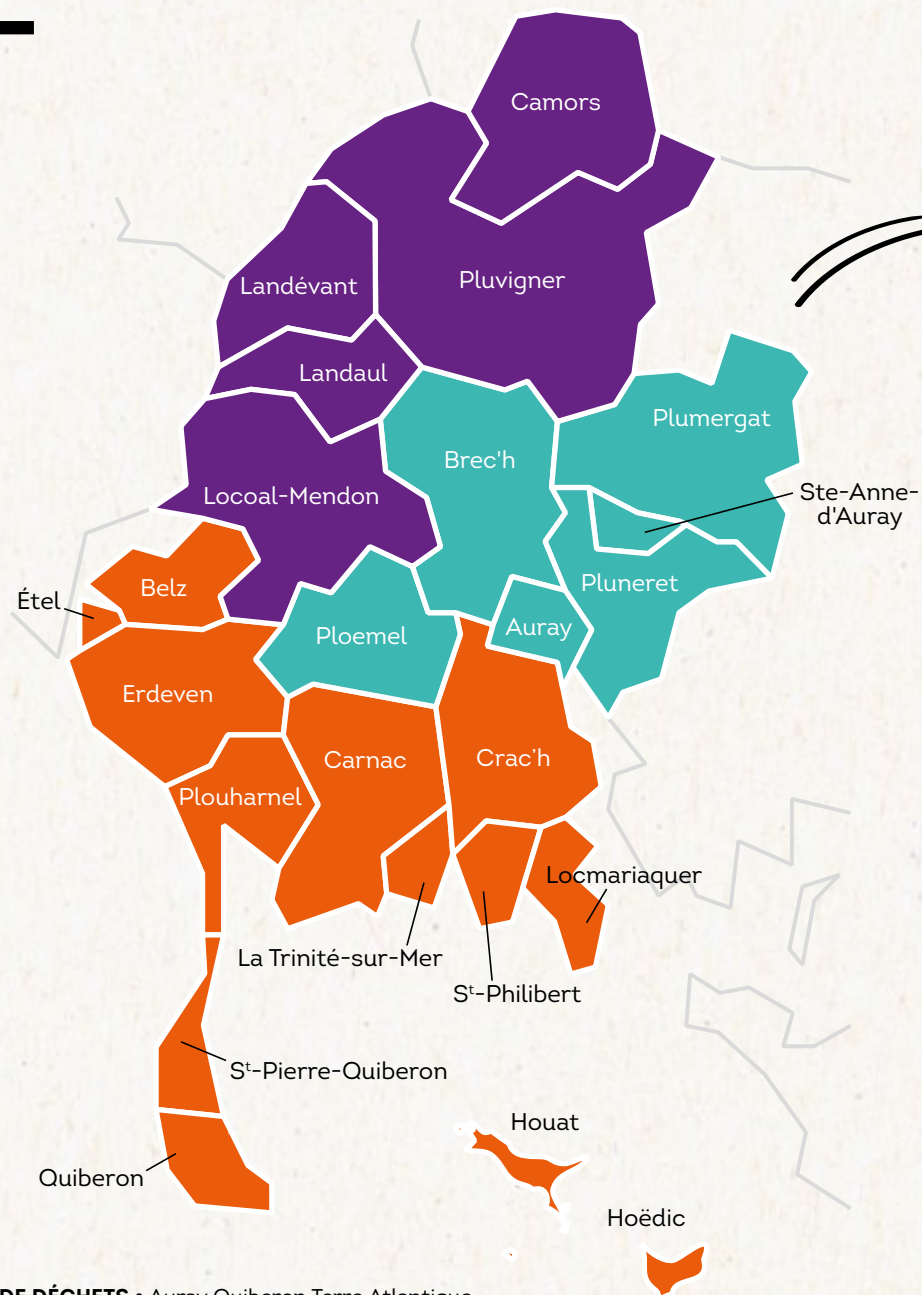
- BOÎTES DE CONSERVE
- GOURDES DE COMPOTE
- BRIQUES DE JUS DE FRUITS
  - BRIQUES DE LAIT
- CARTONS DE GÂTEAUX
- CARTONS DE CÉRÉALES
- BOUTEILLES D'EAU
- BIDON DE LESSIVE
- SAC DE SURGELÉS
- BOUTEILLES ET FLACONS EN PLASTIQUE
  - AÉROSOL, BRUMISATEURS
- POTS DE YAOURTS
  - CANETTES
- BOUTEILLES D'HUILE ALIMENTAIRE EN PLASTIQUE
- BARQUETTE EN ALUMINIUM
- FILMS PLASTIQUES ET BLISTER



- ARTICLES D'HYGIÈNE (COTONS, COUCHES, TAMPONS ET SERVIETTES HYGIÉNIQUES...)
- PETITS OBJETS DU QUOTIDIEN (VAISSELLE CASSÉE, BROSSÉ À DENTS USAGÉE, LITIÈRES NON-BIODÉGRADABLES ET SACS ASPIRATEUR, STYLO USAGÉ...)



# Le calendrier DE DÉPLOIEMENT



## ZONE 1

Auray, Brec'h, Ploemel, Pluneret,  
Plumergat, Ste-Anne-d'Auray

**SEPTEMBRE ▶ DÉCEMBRE 2022 :**  
porte à porte pour définir avec chaque  
habitant et professionnel, la taille  
des bacs à fournir

**DÉCEMBRE 2022 ▶ FÉVRIER 2023 :**  
récupération de l'ancien bac  
et distribution des nouveaux bacs

**1<sup>ER</sup> JANVIER 2023 :**  
Tous les emballages se trient

**MI-JANVIER 2023 :**  
début de la collecte des biodéchets

## ZONE 3

Camors, Landévant, Pluvigner, Landaul,  
Locoal-Mendon

**JUIN ▶ OCTOBRE 2023 :**  
porte à porte pour définir avec chaque  
habitant et professionnel, la taille  
des bacs à fournir

**1<sup>ER</sup> JANVIER 2023 :**  
tous les emballages se trient  
dans les bacs ou les sacs jaunes

**SEPTEMBRE ▶ NOVEMBRE 2023 :**  
récupération de l'ancien bac  
et distribution des nouveaux bacs

**OCTOBRE 2023 :**  
début de la collecte des biodéchets

## ZONE 2

Crac'h, St-Philibert, Locmariaquer,  
La Trinité-Sur-Mer, Carnac, Plouharnel,  
Erdeven, Belz, Étel, St-Pierre-Quiberon,  
Quiberon, Houat, Hoëdic

**DÉCEMBRE 2022 ▶ JUIN 2023 :**  
porte à porte pour définir  
avec chaque habitant et professionnel,  
la taille des bacs à fournir

**1<sup>ER</sup> JANVIER 2023 :**  
tous les emballages se trient  
dans les sacs jaunes en attendant  
les bacs jaunes

**MARS ▶ JUILLET 2023 :**  
récupération de l'ancien bac et distribution  
des nouveaux bacs

**MAI 2023 :**  
début de la collecte des biodéchets

# La méthode

## EN 4 GRANDES ÉTAPES

**C**hanger ses habitudes, cela se prépare et s'organise. Ces changements vont être menés progressivement sur le territoire d'Auray Quiberon Terre Atlantique. Voici concrètement les 4 étapes.



**1** **UNE VISITE À DOMICILE :**  
« des ambassadeurs du tri » identifiables par leurs vêtements aux couleurs d'AQTA se présenteront aux habitants et professionnels pour évaluer la taille et la typologie des bacs à fournir.

• de septembre 2022 à octobre 2023

**2** **LA DISTRIBUTION** des nouveaux bacs et la récupération des anciens

• de novembre 2022 à novembre 2023

**3** **UN SECOND PORTE À PORTE**  
quelques jours après la réception de vos bacs, les ambassadeurs repasseront vous livrer le bio-seau, répondre à vos questions et vous remettre le guide du tri

**4** **TOP DÉPART**  
des nouveaux gestes du tri

- Emballages : dans bacs ou sacs jaunes *pour tous au 1<sup>er</sup> janvier 2023*
- Biodéchets : par zone de *mi-janvier au 1<sup>er</sup> octobre 2023*

### EN RÉSUMÉ

**LE DÉPLOIEMENT SE FERA PROGRESSIVEMENT SELON 3 ZONES GÉOGRAPHIQUES.**

(voir carte page 12).

Les ambassadeurs seront identifiables par leurs vêtements aux couleurs d'Auray Quiberon Terre Atlantique.

Des réunions d'information seront organisées, par zone, pour préciser ces étapes.

### ET POUR LES HABITANTS D'IMMEUBLE ?

Tout comme les habitants des maisons individuelles, le tri de tous les emballages et des biodéchets sera appliqué aux logements collectifs en respectant le même calendrier.

Un seul porte à porte sera réalisé cependant, le second, pour la remise du bio seau et du guide du tri.



# La collecte S'ADAPTE !

Le rythme et les modalités de collecte seront adaptés aux nouveaux volumes de déchets.

## CONCRÈTEMENT

### EN 2023

Mise en place d'1 collecte supplémentaire par semaine pour collecter le bac des biodéchets.

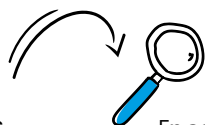
### À PARTIR DE 2024

Le service sera optimisé et adapté aux besoins réels qui seront constatés.

## OBJECTIFS

**#1** Réduire l'empreinte carbone par une réduction des kilomètres parcourus.

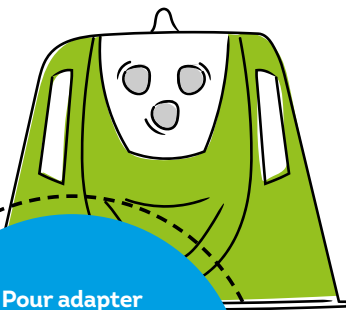
**#2** Maîtriser les coûts par une adaptation du rythme de collecte aux besoins et usages observés, aux différents flux de déchets



## À LA LOUPE

En août et septembre 2021, une observation des collectes d'ordures ménagères a permis de faire un premier constat :

- **près de la moitié des foyers** n'a pas présenté de bac durant les 2 semaines consécutives d'observation au mois d'août ;
- **seulement 17 % des foyers** utilisent le service maximum au mois de septembre.



OBJECTIF

Pour adapter le service aux visiteurs et résidents secondaires, des colonnes de tri en apport volontaire supplémentaires vont être installées d'ici 2024

### CARTE INTERACTIVE

Retrouvez tous les points d'apport volontaire sur [www.je-vis-ici.fr](http://www.je-vis-ici.fr)

# Communiquer POUR VOUS ACCOMPAGNER VERS LE CHANGEMENT

Un site web, une newsletter et des alertes sms, toute l'information sur [www.je-vis-ici.fr](http://www.je-vis-ici.fr)



Prévention et sensibilisation restent au cœur de la démarche

Porte à porte, réunions publiques, newsletters, alertes sms, guides d'information, guides du tri détaillés, calendrier... Un panel d'outils et temps forts de communication sont prévus pour vous tenir informés et vous accompagner.

Des guides pratiques et memo du tri personnalisés



Réunion d'information et animations par zone



## UN N° VERT DÉDIÉ

pour répondre à toutes vos questions :  
**0801 340 006**



# Comment sont financées LA RÉDUCTION ET LA VALORISATION DES DÉCHETS ?

**C**ollecter, traiter, réduire et valoriser sont les mots d'ordre.

La Communauté de Communes réunit les moyens financiers nécessaires pour mener à bien ces missions.

Le budget annuel de fonctionnement est de 17 M€.



## DÉPENSES

Collectes des déchets :	<b>5,3 M€</b>
Frais de traitement des déchets :	<b>5 M€</b>
Gestion des déchèteries :	<b>6 M€</b>
Frais de fonctionnement du service des missions du service :	<b>700 000 €</b>

## RECETTES

Valorisation des déchets :	<b>1,2 M€</b>
Taxes et redevances :	<b>14,1 M€</b>
Aides financières :	<b>1,7 M€</b>

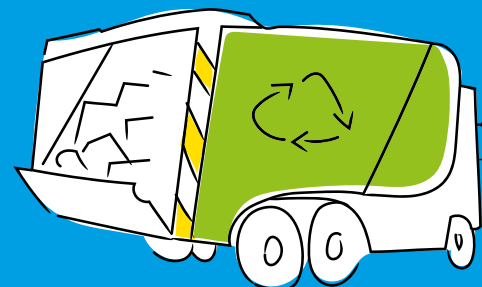
(chiffres 2021)

# Foire AUX QUESTIONS



**JE N'AI PAS DE PLACE POUR METTRE 3 BACS LÀ OÙ AUJOURD'HUI IL N'Y EN A QU'UN. COMMENT FAIRE ?**

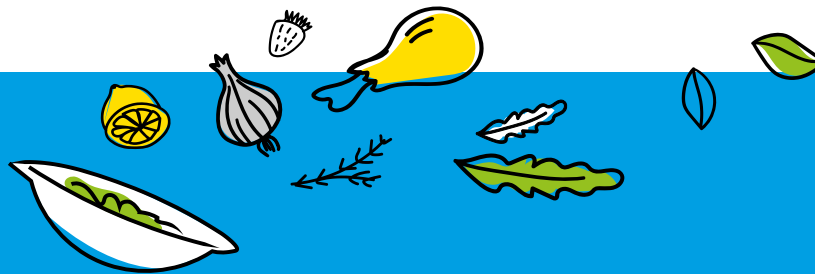
À chacun sa solution !  
La dimension des bacs sera modulable : de 140 à 240 litres. Le premier porte à porte réalisé doit poser un diagnostic et identifier la solution adaptée à chaque foyer. Aussi, les personnes vivant dans les logements inadaptés à l'accueil de 3 bacs pourront, comme c'est le cas aujourd'hui, **déposer leurs déchets dans les colonnes dédiées.** Auray Quiberon Terre Atlantique va déployer et densifier son réseau d'ici 2024.



**QUE SE PASSE-T-IL SI JE SUIS ABSENT LORS DU PASSAGE DE L'AMBASSADEUR DU TRI ?**

Chaque habitant sera averti par courrier du passage des ambassadeurs du tri dans sa commune. Les horaires de passages seront adaptés aux différents profils d'habitants et de professionnels (en activité, à la retraite, en résidence secondaire...). Ainsi, les équipes pourront intervenir de 9h jusqu'au plus tard 21h du lundi au samedi y compris entre 12h et 14h. Plusieurs passages sont programmés par zone (voir p. 12). En cas d'absence, un avis de passage sera déposé dans la boîte aux lettres avec un numéro de contact pour reprogrammer l'échange. Un numéro vert et une plateforme dédiée sont mis en place afin de répondre aux questions : **0801 340 006**

# Foire AUX QUESTIONS



## QUE VONT DEVENIR LES ANCIENS BACS ?

Distribués pour la plupart il y a une vingtaine d'années, parfois en mauvais état et de coloris divers, ils seront récupérés par la Communauté de Communes lors d'une dernière collecte des ordures ménagères, juste après la distribution des nouveaux bacs, afin d'être **revalorisés et réaffectés**.

## COMMENT SERONT LIVRÉS LES NOUVEAUX BACS ?

Ils seront livrés, **en porte à porte, devant chaque foyer**.

Les ambassadeurs du tri passeront ensuite dans chaque foyer pour **expliquer plus précisément leur utilité et les nouveaux gestes du tri**.

Ils remettront à chacun un kit de communication, un bio-seau et des sacs biodégradables adaptés à celui-ci.

## QU'APPELLE-T-ON « BIODÉCHETS » ?

Le terme « biodéchets » désigne **l'ensemble des déchets organiques issus de ressources naturelles**. Ils sont constitués principalement :

- **des déchets de cuisine alimentaire (restes alimentaires)** : épluchures de légumes, restes d'aliments non consommés comprenant notamment la viande, le poisson, les crustacés, filtres à café en papier et leur contenu, les sachets de thé et tisane, mouchoirs et serviettes en papier, essuie-tout, les capsules et dosettes à café biodégradables, fleurs fanées...
- **des coupes de végétaux du jardin** : tailles de haie, tonte de gazon, feuilles mortes...

**Seuls les restes alimentaires seront triés et collectés, les coupes de végétaux devront être valorisées au jardin (paillage ou compost) dans la mesure du possible et sinon déposées en déchèterie.**

## JE FAIS DÉJÀ MON COMPOST, JE N'AI DONC PAS BESOIN D'UN BAC POUR LES BIODÉCHETS ?

**Le tri des biodéchets et le compostage sont complémentaires** : l'un n'exclut pas l'autre, bien au contraire. Il est vivement recommandé de continuer à faire son compost et à l'utiliser, c'est une excellente habitude car, rappelons-le, c'est le déchet qui coûte le moins cher à la collectivité dans la mesure où il n'est pas collecté ni traité. Il retourne à la nature et nourrit la terre.

Pour autant **certains biodéchets de cuisine se compostent difficilement (viande, poisson, crustacés, restes de repas en sauce...), ceux-ci pourront être triés dans le bac « biodéchets »**.

Un site web  
[WWW.JE-VIS-ICI.FR](http://WWW.JE-VIS-ICI.FR)  
pour retrouver  
toutes les informations  
dont vous avez besoin

## QU'EST-CE QU'UN BIO-SEAU ?

Il s'agit d'un petit seau, de la taille d'une poubelle de table, facile à stocker dans la cuisine. **C'est dans le bio-seau équipé d'un sac bio dégradable, que l'utilisateur va mettre ses épluchures et divers restes de repas, avant de les transférer dans le bac dédié à la collecte en porte à porte. C'est donc un outil intermédiaire et pratique.**



# Les missions D'AURAY QUIBERON TERRE ATLANTIQUE

## AURAY QUIBERON TERRE ATLANTIQUE AGIT POUR LA RÉDUCTION, LA GESTION ET LA VALORISATION DES DÉCHETS

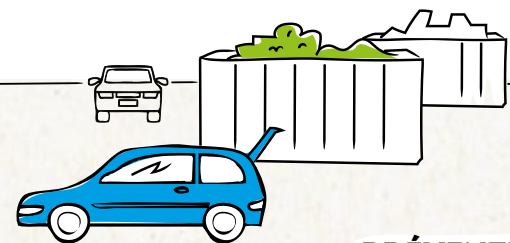
### COLLECTE EN PORTE À PORTE

**55 000** bacs collectés  
dont **36 %** de résidences secondaires  
**2,5 fois** plus de déchets ménagers l'été



### DÉCHÈTERIES : GESTION ET MODERNISATION

**8** déchèteries (dont 2 sur les îles)



### PRÉVENTION ET SENSIBILISATION

Entre **4** et **5 000**  
personnes sensibilisées  
ou formées chaque année  
(avant la période covid)

**371** élèves sensibilisés en 2021  
**73** campings rencontrés  
**65** campings formés au tri  
ou au compostage  
**10** cabines de gratuité installées



### COMPOSTAGE

**17 295** composteurs individuels distribués depuis  
2005 (**8 122** depuis 2010, dont 800 en 2021)

Depuis 2016, **18** pavillons de compostage ont été  
installés dans les campings

**Environ 30** tonnes de déchets  
détournés et valorisés/an



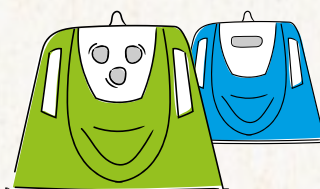
### TRAITEMENT ET TRI DE TOUS LES FLUX

**93 000** tonnes  
de déchets traités  
par an



### COLLECTE EN POINTS D'APPORT VOLONTAIRE

**980** colonnes  
Ordures ménagères : **20** colonnes  
Emballages : **76** colonnes  
Verre : **634** colonnes  
Papier : **250** colonnes



### ÉCONOMIE CIRCULAIRE

Coordination et mise en relation d'acteurs  
économiques pour développer des solutions  
de valorisation ou d'évitement des déchets

**30** partenaires mobilisés  
**15** actions engagées : alternatives aux bacs  
en polystyrène, réemploi des bouteilles  
de verre, visites d'entreprises exemplaires  
en économie circulaire...

**Soutien financier** à Cap Ressourcerie  
qui détourne 200 tonnes de déchets/an



(chiffres 2021)



Auray Quiberon Terre Atlantique  
Communauté de Communes

40 rue du Danemark Porte Océane • CS 70447  
56404 • Auray Cedex  
Tél. 02 97 29 18 69

[www.auray-quiberon.bzh](http://www.auray-quiberon.bzh)

Service Prévention  
et Valorisation des Déchets

0801 340 006



**EN SAVOIR PLUS**

sur ce **nouveau** dispositif  
de tri !

