



SAINT-PIERRE
QUIBERON



REFUGE LPO

Commune de Saint-Pierre- Quiberon

*Diagnostic naturaliste
Plan de gestion 2021-2025*



AGIR pour la
BIODIVERSITÉ
BRETAGNE

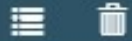
Présentation du Refuge



AGIR pour la
BIODIVERSITÉ
BRETAGNE

Zone d'étude





Éléments de fracture et d'obstacles à la circulation des espèces

- Route à 2 x 2 voies
- Autre route ayant un trafic supérieur à 5000 véhicules / jour
- Voie ferrée à 2 voies (y compris projet de LGV Rennes - Le Mans)
- Route à 2 x 2 voies
- Autre route ayant un trafic supérieur à 5000 véhicules / jour
- Voie ferrée à 2 voies (y compris projet de LGV Rennes - Le Mans)



Analyse du niveau de connexion entre milieux naturels

- Milieux naturels fortement connectés
- à
- Milieux naturels faiblement connectés



Refuge LPO

Refuge LPO

2 km

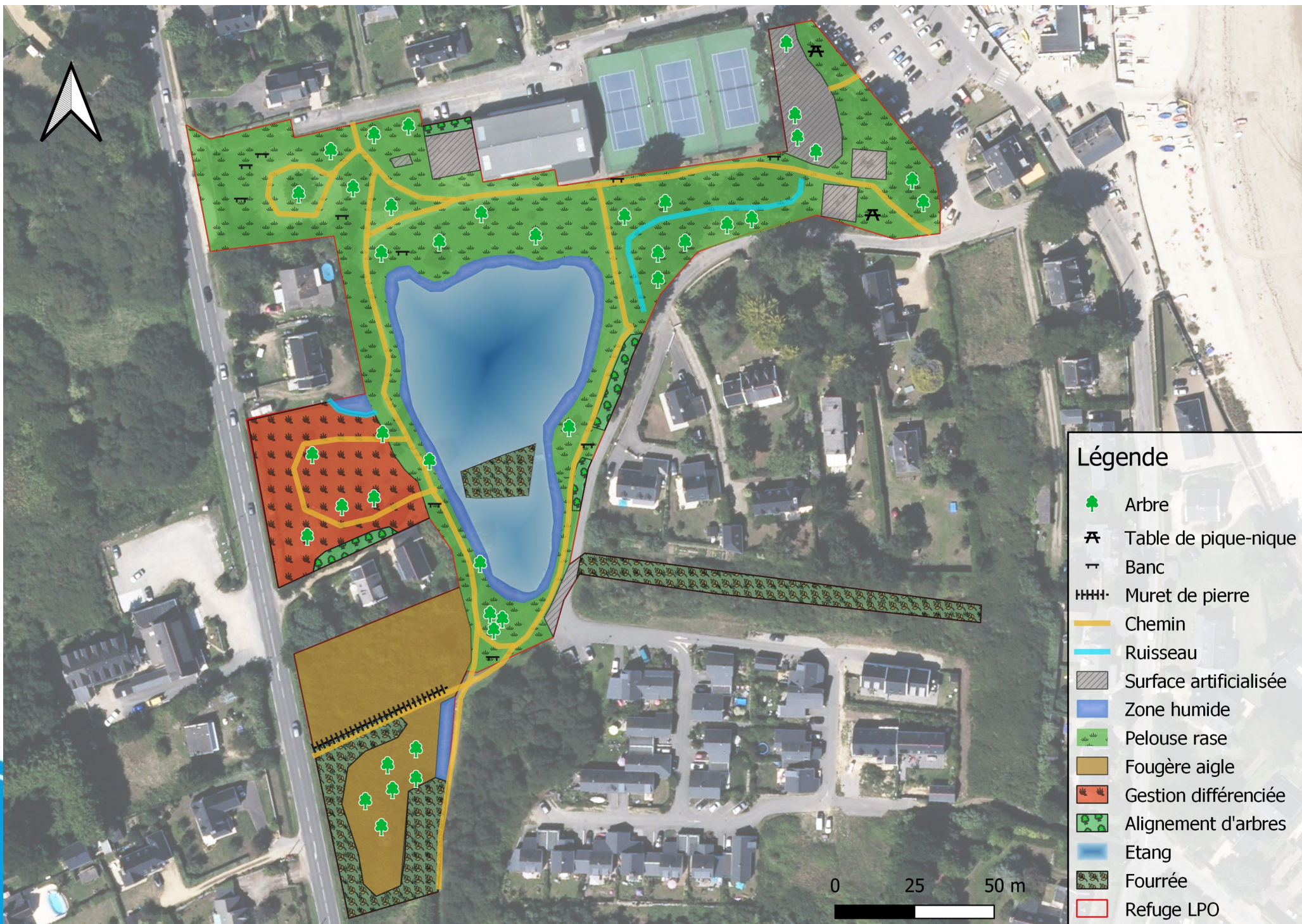
i



Carte des grands habitats



Carte des grands habitats



Légende

- Arbre
- Table de pique-nique
- Banc
- Muret de pierre
- Chemin
- Ruisseau
- Surface artificialisée
- Zone humide
- Pelouse rase
- Fougère aigle
- Gestion différenciée
- Alignement d'arbres
- Etang
- Fourrée
- Refuge LPO

Présentation des inventaires



AGIR pour la
BIODIVERSITÉ
BRETAGNE

Avifaune

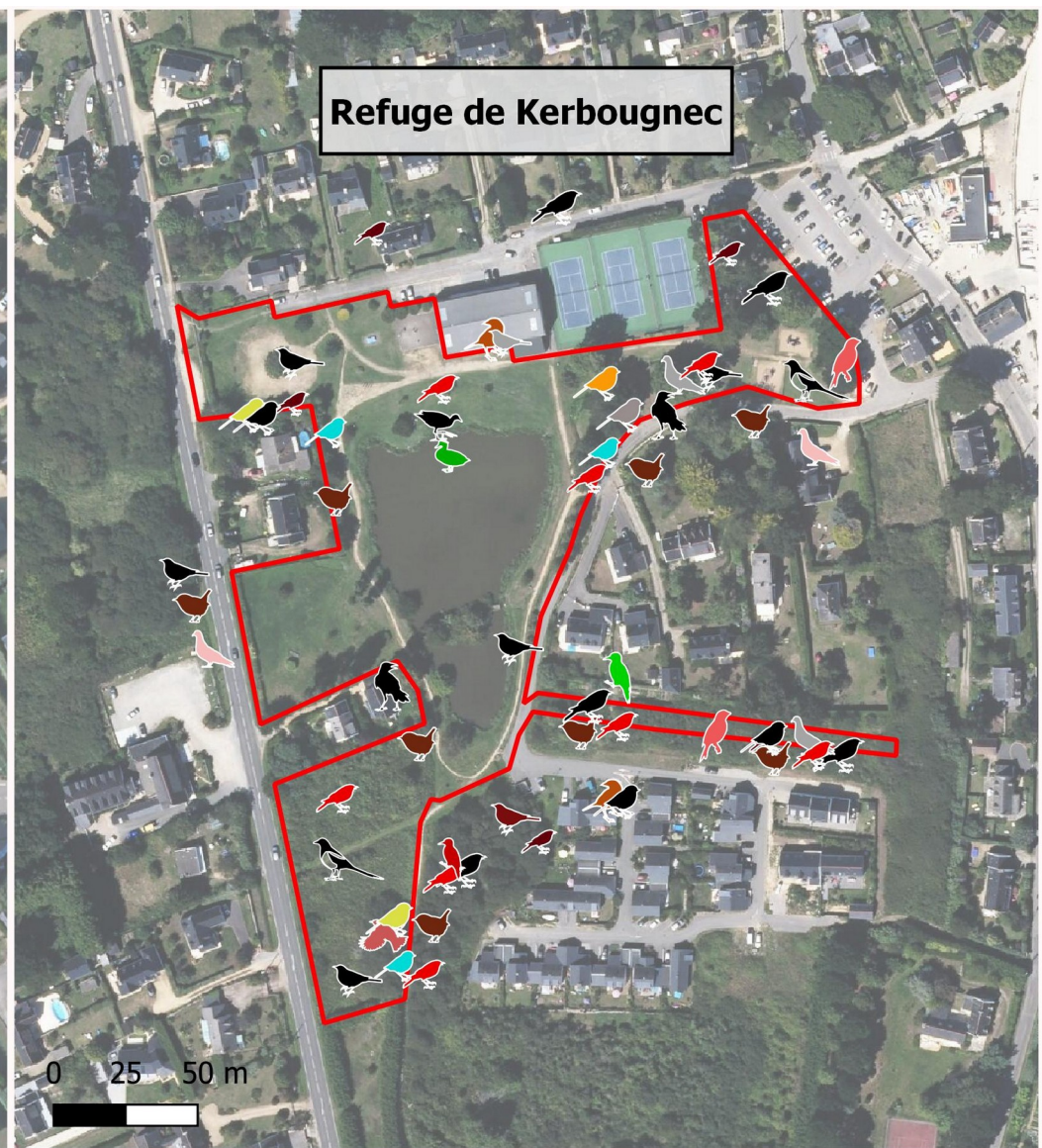
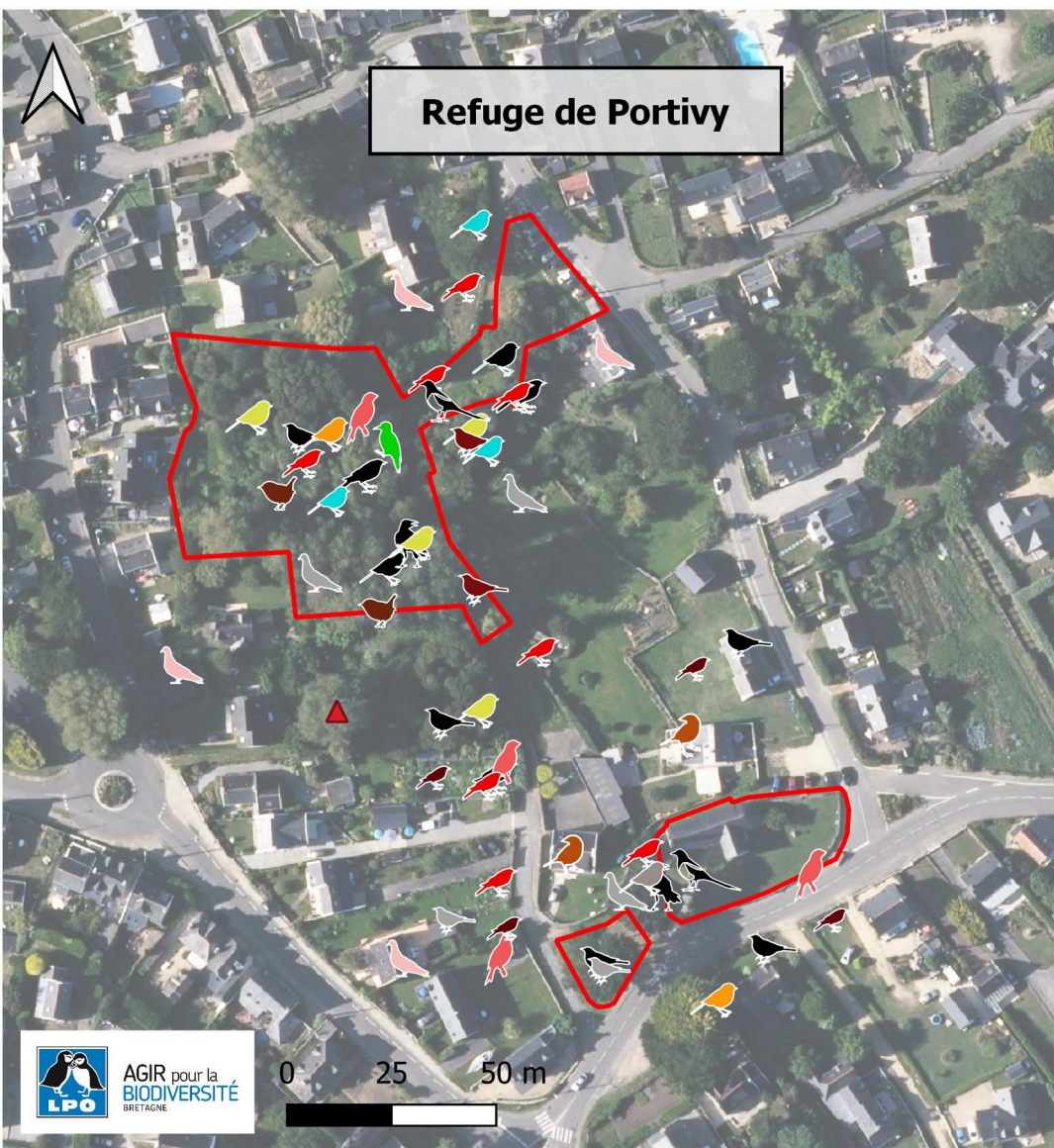
- 40 espèces d'oiseaux
- 28 espèces nicheuses
- 136 couples nicheurs : 66 couples sur le site de Portivy et 70 sur le site de Kerbougne.



Accenteur mouchet espèce ubiquiste et Mésange huppée espèce liée aux résineux



Martin-pêcheur d'Europe et Gallinule poule d'eau , espèces typiques des milieux aquatiques (photo Ghislain Riou)



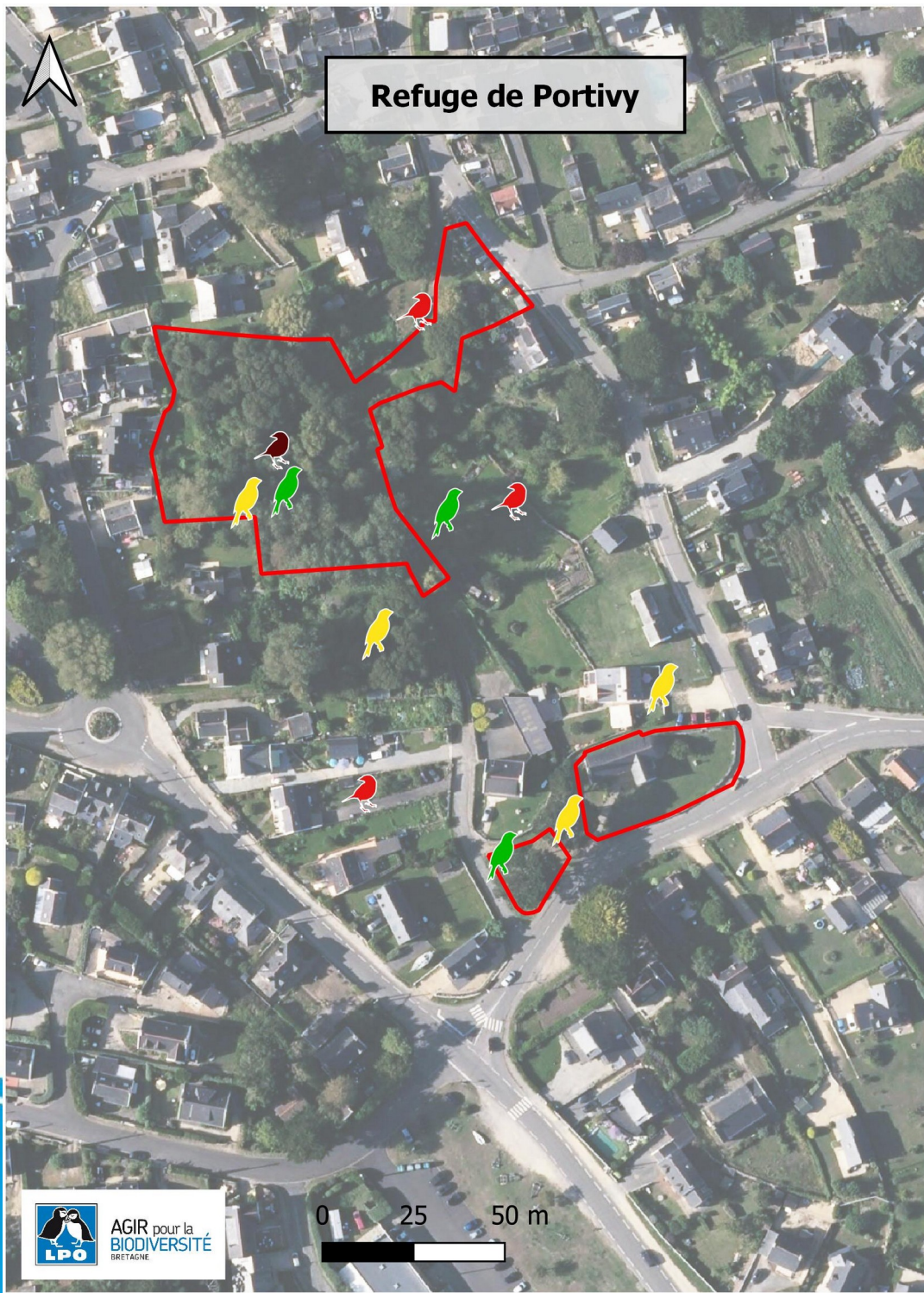
Légende

Espèces non patrimoniales		
Accenteur mouchet	Fauvette à tête noire	Mésange bleue
Corneille noire	Grive musicienne	Mésange charbonnière
Étourneau sansonnet	Huppe fasciée	Mésange huppée
	Merle noir	Moineau domestique
		Pic vert
		Pie bavarde
		Pigeon ramier
		Pinson des arbres
		Pouillot véloce
		Roiwet à triple bandeau
		Rougegorgé familier
		Tourterelle turque
		Troglodyte mignon
		Refuge LPO

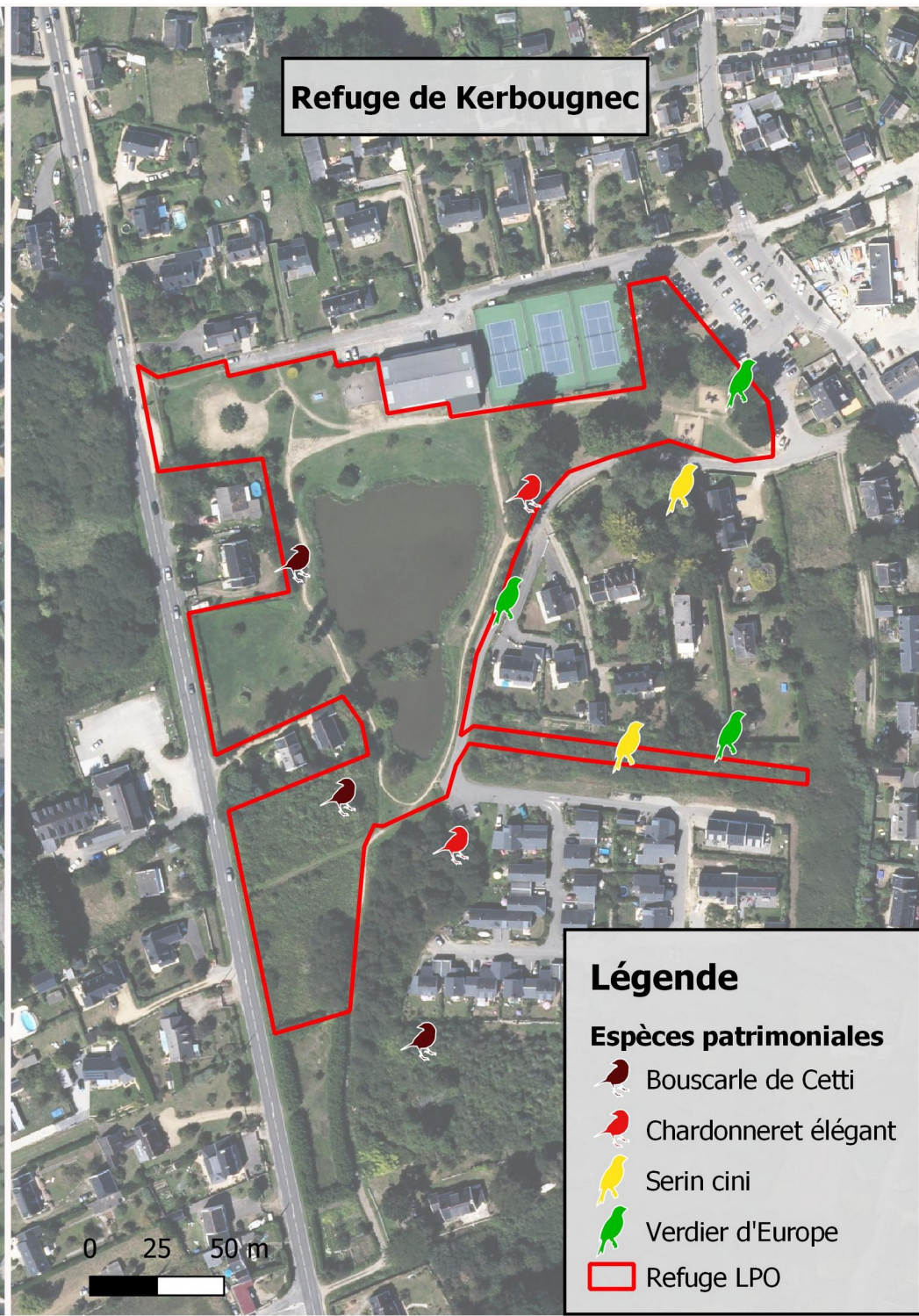
4 espèces patrimoniales nicheuses : la Bouscarle de Cetti, le Chardonneret élégant, le Serin cini et le Verdier d'Europe



Refuge de Portivy



Refuge de Kerbougne



Légende

Espèces patrimoniales

-  Bouscarle de Cetti
-  Chardonneret élégant
-  Serin cini
-  Verdier d'Europe
-  Refuge LPO



AGIR pour la
BIODIVERSITÉ
BRETAGNE

1 espèce de mammifère

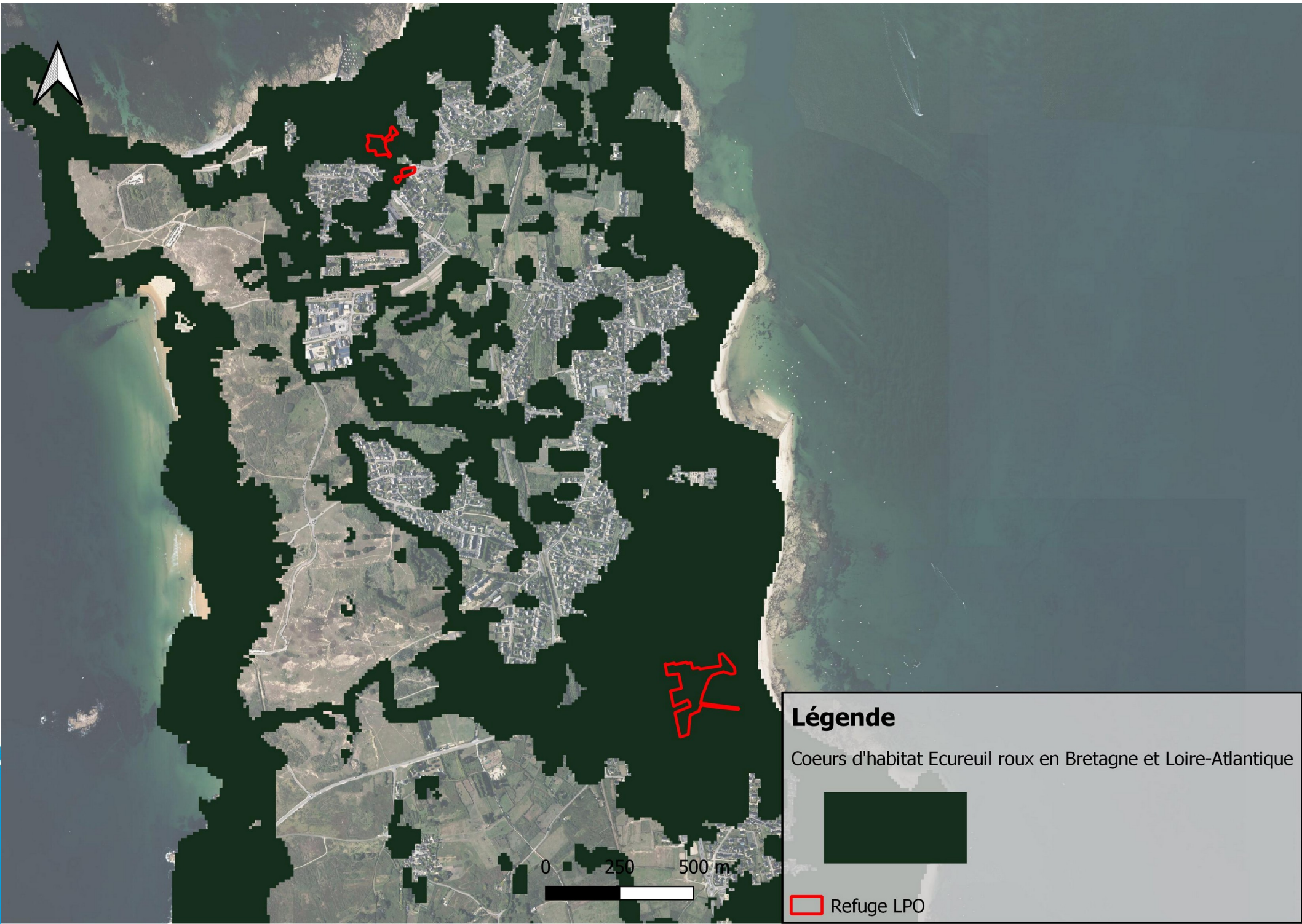
Nom français	Nom scientifique	RBR (2015)	LRR (2015)	LRN (2017)	Statut de protection	Chasse, nuisible	Espèce déterminante Bretagne	Directive Habitats-Faune-Flore	Convention de Bern
Taupe d'Europe	<i>Talpa europaea</i>	Mineure	LC	LC	/	/	/	/	/

Légende :

NA : non applicable	LRN : Liste rouge nationale
DD : données insuffisantes	LRR : Liste rouge régionale
LC : préoccupation mineure	RBR : Responsabilité Biologique Régionale
NT : quasi-menacé	RBD : Responsabilité Biologique Départementale
VU : vulnérable	
EN : en danger	
CR : en danger critique d'extinction	
Protégée au niveau national : Mammifère protégé sur l'ensemble du territoire français selon l'arrêté du 23 avril 2007.	
Nuisible : espèce figurant : dans l'arrêté du 3 avril 2012 fixant la liste (...) des animaux d'espèces classées nuisibles sur l'ensemble du territoire métropolitain ; dans l'arrêté du 3 avril 2012 fixant la liste (...) des animaux d'espèces susceptibles d'être classées nuisibles par arrêté du préfet ; ou dans l'arrêté du 3 août 2012 (...) fixant la liste (...) des espèces d'animaux classées nuisibles.	
Chassable : espèce figurant dans l'arrêté du 26 juin 1987 fixant la liste des espèces gibiers dont la chasse est autorisée.	
Espèces déterminantes pour la Bretagne : espèces déterminantes pour la réalisation des inventaires ZNIEFF en Bretagne.	
<u>Convention de Bern</u> : Annexe II : espèces animales strictement protégées dont les états signataires doivent assurer la conservation par des mesures législatives et réglementaires. Annexe III : espèces animales dont l'exploitation doit être réglementée en vue de leur protection.	
<u>Directive Habitats-Faune-Flore</u> : Annexe II : espèces d'intérêt communautaire dont la conservation nécessite la désignation de Zones Spéciales de Conservation. Annexe IV : espèces d'intérêt communautaire qui nécessitent une protection stricte. Annexe V : espèces d'intérêt communautaire dont le prélèvement dans la nature et l'exploitation sont susceptibles de faire l'objet de mesures de gestion.	

Et 1 autre espèce patrimoniale potentielle ...





Légende

Coeurs d'habitat Ecureuil roux en Bretagne et Loire-Atlantique

Refuge LPO

1 espèce de reptile

Nom français	<i>Nom scientifique</i>	RBR (2015)	LRR (2015)	LRN (2015)	Statut de protection national	Convention de Berne	Directive Habitats-Faune-Flore
Lézard des murailles	<i>Podarcis muralis</i>	Mineure	DD	LC	Article 2	Annexe II	Annexe IV



13 espèces de rhopalocères

Nom vernaculaire	Nom latin	Site de Kerbougne	Site de Portivy	RBR (2018)	Liste rouge régionale	Liste rouge nationale	Protection nationale
Agreste	<i>Hipparchia semele</i>		X	Modérée	NT	LC	/
Azuré commun	<i>Polyommatus icarus</i>	X		Mineure	LC	LC	/
Collier de corail	<i>Aricia agestis</i>	X		Mineure	LC	LC	/
Cuivré commun	<i>Lycaena phlaeas</i>	X	X	Mineure	LC	LC	/
Fadet commun	<i>Coenonympha pamphilus</i>	X		Mineure	LC	LC	/
Hespérie de l'alcée	<i>Carcharodus alceae</i>	X		Elevée	LC	LC	/
Mégère	<i>Lasiommata megera</i>	X		Mineure	LC	LC	/
Myrtil	<i>Maniola jurtina</i>	X		Mineure	LC	LC	/
Piéride de la rave	<i>Pieris rapae</i>	X		Mineure	LC	LC	/
Piéride du chou	<i>Pieris brassicae</i>		X	Mineure	LC	LC	/
Piéride du navet	<i>Pieris napi</i>		X	Mineure	LC	LC	/
Tircis	<i>Pararge aegeria</i>	X	X	Mineure	LC	LC	/
Vulcain	<i>Vanessa atalanta</i>	X	X	Mineure	LC	LC	/

NA : non applicable	
DD : données insuffisantes	
LC : préoccupation mineure	
NT : quasi-menacé	
VU : vulnérable	
EN : en danger	





AGIR pour la
BIODIVERSITÉ
BRETAGNE

5 espèces d'odonates

Nom vernaculaire	Nom latin	Liste rouge régionale	Responsabilité Biologique Régionale	Liste rouge national	Protection nationale
Ceriagrion délicat	<i>Ceriagrion tenellum</i>	LC	mineure	LC	/
Ishnure élégante	<i>Ischnura elegans</i>	LC	mineure	LC	/
Nymphe à corps de feu	<i>Pyrrhosoma nymphula</i>	LC	mineure	LC	/
Orthétrum bleissant	<i>Orthetrum coerulescens</i>	LC	mineure	LC	/
Portecoupe holarctique	<i>Enallagma cyathigerum</i>	LC	mineure	LC	/

Légende :

NA : non applicable	
DD : données insuffisantes	
LC : préoccupation mineure	
NT : quasi-menacé	
VU : vulnérable	
EN : en danger	
<p>Responsabilité Biologique Régionale : L'évaluation des espèces sous l'angle de la responsabilité biologique de la Bretagne pour les espèces repose sur des critères uniquement écologiques : abondance, répartition, tendance, niveau du risque de disparition à court terme... Les critères d'ordre réglementaire (espèces listées par directives européennes, décrets ou arrêtés nationaux, etc.) ou d'inventaires (znieff, scap, etc.) ne sont pas pris en compte. La situation régionale est comparée à la nationale.</p>	



Corentin Morvan



AGIR pour la
BIODIVERSITÉ
BRETAGNE

8 espèces d'orthoptères

Nom vernaculaire	Nom latin	Indices de priorité des espèces au niveau national	Indices de priorité des espèces par domaines biogéographiques	Habitats
Conocéphale bigarré	<i>Conocephalus fuscus</i>	4	4	Prairies, fossés
Conocéphale gracieux	<i>Ruspolia nitidula</i>	4	4	Zones humides
Criquet blafard	<i>Euchorthippus elegantulus</i>	4	4	Milieus herbacés thermophiles
Criquet des pâtures	<i>Pseudochortippus parallelus</i>	4	4	Ubiquiste
Criquet duettiste	<i>Chorthippus brunneus</i>	4	4	Zones nues, bords chemins
Criquet mélodieux	<i>Chorthippus biguttulus</i>	4	4	Pelouses, bords chemins
Grande sauterelle	<i>Tettigonia viridissima</i>	4	4	Partout
Phanéroptère méridionale	<i>Phaneroptera nana</i>	4	4	Milieus arbustifs thermophiles, haies, lisières, friches

Légende :

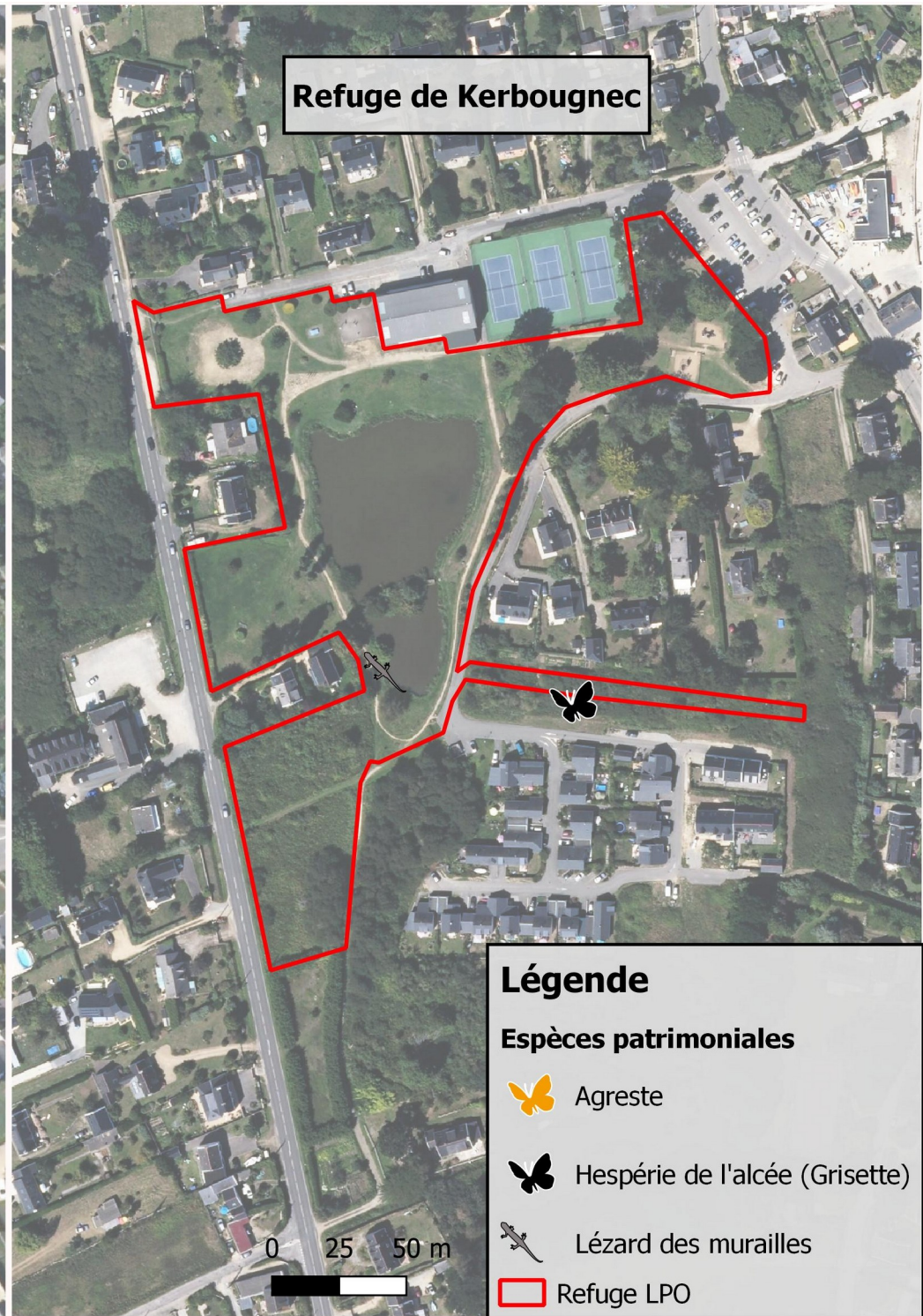
Indices de priorité des espèces au niveau national et par domaines biogéographiques	<p>Priorité 4 : espèces non menacées, en l'état actuel des connaissances</p> <p>Priorité 3 : espèces menacées, à surveiller</p>
---	---



Refuge de Portivy





Refuge de Kerbougne





Légende

Espèces patrimoniales

 Agreste

 Hespérie de l'alcée (Grisette)

 Lézard des murailles

 Refuge LPO